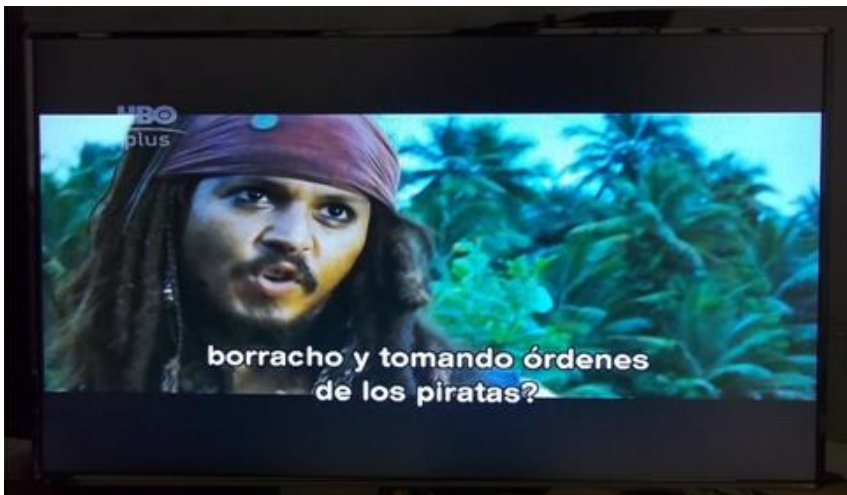


Si ves la imagen entre dos barras, se puede deber a:

- a. **El programa que estás viendo se está emitiendo en otro formato que no es 16:9** por lo que el proveedor de señal agrega barras a los lados de la imagen (pillarbox) o arriba y abajo (letterbox) para compensar la imagen y no perder calidad de la misma. Algunos canales agregan su logo sobre las barras oscuras para que puedas identificar que la programación está en otra resolución



Nota: Es fundamental para el servicio HD, conectarte al televisor mediante un cable HDMI o vídeo Componente.

- b. **La configuración del decodificador no está en el formato correcto y ves todos los canales entre barras.**
  - 1- Presiona el botón **"V.Format"** en el control remoto, en pantalla aparecerán las opciones disponibles de formato (480i, 480p, 576i, 576p, 720p, 1080i y/o Auto)
  - 2- Selecciona la opción **"1080i"** con las flechas arriba/abajo **"▲/▼"** y presiona **"OK"** para confirmar la selección